

# Bosch Water Source Heat Pump

## 2012 Parts List

Effective January 1, 2012



**BOSCH**  
Invented for life



All models in this parts price list reflect our current vintage. For discontinued models please contact the factory. To ensure you receive the correct part please have the full model and serial number available.

Prices contained herein are to be used with parts multipliers only. This price list should be used solely for parts prices only. Do not use this price sheet for installed cost for any of the items contained. Consult equipment price sheets or contact FHP customer service for installed costs.

While every effort has been made to ensure the accuracy of this parts list changes in our vendors may necessitate part substitutions. Please check with FHP Customer Service for the latest information.

# TA Series

	Model #	Compressor Capacitor & Drier Part#	Compressor Blanket Part#	Compressor Plug 3 (12 & 10) Awg Part#	Filter Drier Part#	Compressor Capacitor Part#	Compressor Contactor Part#	Evaporator Air Coil Part#	Condenser Water Coil Part#	Distributor with Tube Part#	Reversing Valve Part#	Expansion Valve Part#	Serv Valve 3/8" Part#	Serv Valve 3/4" & 7/8" Part#	Fan Motor Part#	Blower Part#
Air Handler Counter Flow	TA035-1ACX							200-031		850-009		850-047			450-119	410-021
	TA049-1ACX							200-043		850-033		850-048			450-120	410-031
	TA061-1ACX							200-063		850-008		850-048			450-120	410-026
	TA071-1ACX							200-063		850-008		850-063			450-142	410-023
	TA025-1ACX							200-040		850-009		850-047			450-143	410-021
Air Handler Horizontal	TA035-1AHX							200-030		850-009		850-047			450-119	410-021
	TA049-1AHX							200-044		850-028		850-048			450-120	410-031
	TA061-1AHX							200-064		850-008		850-048			450-120	410-026
	TA071-1AHX							200-064		850-008		850-063			450-142	410-023
	TA025-1AHX							200-029		850-009		850-047			450-143	410-021
Air Handler Vertical	TA035-1AVX							200-031		850-009		850-047			450-119	410-021
	TA049-1AVX							200-043		850-033		850-048			450-120	410-031
	TA061-1AVX							200-063		850-008		850-048			450-120	410-026
	TA071-1AVX							200-063		850-008		850-063			450-142	410-023
	TA025-1AVX							200-040		850-009		850-047			450-143	410-021
Counter Flow	TA049-1CFC	105-414	562-032	641-179	860-006	700-027	601-007	200-043	300-130	850-033	500-006	850-042			450-120	410-031
	TA061-1CFC	105-415	562-033	641-216	860-006	700-047	601-007	200-063	300-160	850-008	500-005	850-055			450-120	410-026
	TA071-1CFC	105-490	562-033	641-216	860-006	700-047	601-007	200-063	300-161	850-008	500-005	850-055			450-142	410-023
	TA049-1CFN	105-414	562-032	641-179	860-006	700-027	601-007	200-043	300-131	850-033	500-006	850-042			450-120	410-031
	TA061-1CFN	105-415	562-033	641-216	860-006	700-047	601-007	200-063	300-162	850-008	500-005	850-055			450-120	410-026
	TA071-1CFN	105-490	562-033	641-216	860-006	700-047	601-007	200-063	300-163	850-008	500-005	850-055			450-142	410-023
	TA035-1CFC	105-413	562-032	641-179	860-005	700-025	601-040	200-031	300-128	850-009	500-037	850-041			450-119	410-021
	TA035-1CFN	105-413	562-032	641-179	860-005	700-025	601-040	200-031	300-129	850-009	500-037	850-041			450-119	410-021
	TA025-1CFC	105-489	562-032	641-179	860-005	700-018	601-040	200-040	300-133	850-009	500-037	850-040			450-143	410-021
TA025-1CFN	105-489	562-032	641-179	860-005	700-018	601-040	200-040	300-132	850-009	500-037	850-040			450-143	410-021	
Condenser	TA049-1CSC	105-414	562-032	641-179	860-006	700-027	601-007		300-130		500-006	850-048	500-027	500-028		
	TA061-1CSC	105-415	562-033	641-216	860-006	700-047	601-007		300-160		500-005	850-048	500-027	500-029		
	TA071-1CSC	105-490	562-033	641-216	860-006	700-047	601-007		300-161		500-005	850-063	500-027	500-029		
	TA049-1CSN	105-414	562-032	641-179	860-006	700-027	601-007		300-131		500-006	850-048	500-027	500-028		
	TA061-1CSN	105-415	562-033	641-216	860-006	700-047	601-007		300-162		500-005	850-048	500-027	500-029		
	TA071-1CSN	105-490	562-033	641-216	860-006	700-047	601-007		300-163		500-005	850-063	500-027	500-029		
	TA035-1CSC	105-413	562-032	641-179	860-006	700-025	601-040		300-128		500-037	850-047	500-027	500-028		
	TA035-1CSN	105-413	562-032	641-179	860-006	700-025	601-040		300-129		500-037	850-047	500-027	500-028		
	TA025-1CSC	105-489	562-032	641-179	860-006	700-018	601-040		300-133		500-037	850-047	500-027	500-028		
TA025-1CSN	105-489	562-032	641-179	860-006	700-018	601-040		300-132		500-037	850-047	500-027	500-028			
Horizontal	TA049-1HZC	105-414	562-032	641-179	860-006	700-027	601-007	200-044	300-130	850-009	500-006	850-042			450-120	410-031
	TA061-1HZC	105-415	562-033	641-216	860-006	700-047	601-007	200-064	300-160	850-008	500-005	850-055			450-120	410-026
	TA071-1HZC	105-490	562-033	641-216	860-006	700-047	601-007	200-064	300-161	850-008	500-005	850-055			450-142	410-023
	TA049-1HZN	105-414	562-032	641-179	860-006	700-027	601-007	200-044	300-131	850-009	500-006	850-042			450-120	410-031
	TA061-1HZN	105-415	562-033	641-216	860-006	700-047	601-007	200-064	300-162	850-008	500-005	850-055			450-120	410-026
	TA071-1HZN	105-490	562-033	641-216	860-006	700-047	601-007	200-064	300-163	850-008	500-005	850-055			450-142	410-023
	TA035-1HZC	105-413	562-032	641-179	860-005	700-025	601-040	200-030	300-128	850-009	500-037	850-041			450-119	410-021
	TA035-1HZN	105-413	562-032	641-179	860-005	700-025	601-040	200-030	300-129	850-009	500-037	850-041			450-119	410-021
	TA025-1HZC	105-489	562-032	641-179	860-005	700-018	601-040	200-029	300-133	850-009	500-037	850-040			450-143	410-021
TA025-1HZN	105-489	562-032	641-179	860-005	700-018	601-040	200-029	300-132	850-009	500-037	850-040			450-143	410-021	
Vertical	TA049-1VTC	105-414	562-032	641-179	860-006	700-027	601-007	200-043	300-130	850-033	500-006	850-042			450-120	410-031
	TA061-1VTC	105-415	562-033	641-216	860-006	700-047	601-007	200-063	300-160	850-008	500-005	850-055			450-120	410-026
	TA071-1VTC	105-490	562-033	641-216	860-006	700-047	601-007	200-063	300-161	850-008	500-005	850-055			450-142	410-023
	TA049-1VTN	105-414	562-032	641-179	860-006	700-027	601-007	200-043	300-131	850-033	500-006	850-042			450-120	410-031
	TA061-1VTN	105-415	562-033	641-216	860-006	700-047	601-007	200-063	300-162	850-008	500-005	850-055			450-120	410-026
	TA071-1VTN	105-490	562-033	641-216	860-006	700-047	601-007	200-063	300-163	850-008	500-005	850-055			450-142	410-023
	TA035-1VTC	105-413	562-032	641-179	860-005	700-025	601-040	200-031	300-128	850-009	500-037	850-041			450-119	410-021
	TA035-1VTN	105-413	562-032	641-179	860-005	700-025	601-040	200-031	300-129	850-009	500-037	850-041			450-119	410-021
	TA025-1VTC	105-489	562-032	641-179	860-005	700-018	601-040	200-040	300-133	850-009	500-037	850-040			450-143	410-021
TA025-1VTN	105-489	562-032	641-179	860-005	700-018	601-040	200-040	300-132	850-009	500-037	850-040			450-143	410-021	

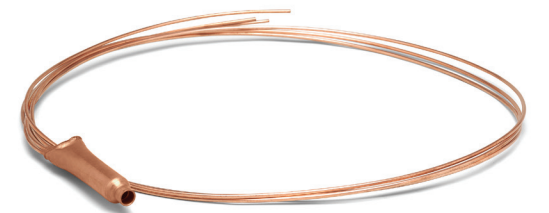
# BP Series

	Model #	Compressor Capacitor & Drier	Comp Plug 3 (12 & 10) Awg	Filter Drier	Compressor Capacitor	Model #	Compressor Contactor	Evaporator Air Coil	Condenser Water Coil	Model #	Distributor & Tubes	Expansion Valve	Reversing Valve	Fan Motor
		Part #	Part #	Part #	Part #		Part #	Part #	Part #		Part #	Part #	Part #	Part #
Horizontal	BP036-1HZC	105-603	641-179	860-005	700-027	BP036-1HZC	601-040	200-100	300-128	BP036-1HZC	850-009	850-041	500-037	450-158
	BP024-1HZC	105-582	641-179	860-005	700-018	BP024-1HZC	601-040	200-099	300-225	BP024-1HZC	850-009	850-040	500-037	450-157
	BP030-1HZC	105-583	641-179	860-005	700-025	BP030-1HZC	601-040	200-100	300-133	BP030-1HZC	850-009	850-041	500-037	450-154
	BP015-1HZC	105-432			700-020	BP015-1HZC	601-040	200-098	300-221	BP015-1HZC	850-009	850-040	500-039	450-153
	BP018-1HZC	105-491			700-018	BP018-1HZC	601-040	200-098	300-221	BP018-1HZC	850-009	850-040	500-039	450-153
	BP007-1HZC	105-423			700-011	BP007-1HZC	601-040	200-023	300-235	BP007-1HZC	850-009	850-057	500-039	450-063
	BP009-1HZC	105-426			700-011	BP009-1HZC	601-040	200-023	300-235	BP009-1HZC	850-009	850-057	500-039	450-063
	BP012-1HZC	105-429			700-011	BP012-1HZC	601-040	200-024	300-221	BP012-1HZC	850-009	850-057	500-039	450-063
	BP036-1HZN	105-603	641-179	860-005	700-027	BP036-1HZN	601-040	200-100	300-129	BP036-1HZN	850-009	850-041	500-037	450-158
	BP024-1HZN	105-582	641-179	860-005	700-018	BP024-1HZN	601-040	200-099	300-226	BP024-1HZN	850-009	850-040	500-037	450-157
	BP030-1HZN	105-583	641-179	860-005	700-025	BP030-1HZN	601-040	200-100	300-132	BP030-1HZN	850-009	850-041	500-037	450-154
	BP015-1HZN	105-432			700-020	BP015-1HZN	601-040	200-098	300-222	BP015-1HZN	850-009	850-040	500-039	450-153
	BP018-1HZN	105-491			700-018	BP018-1HZN	601-040	200-098	300-222	BP018-1HZN	850-009	850-040	500-039	450-153
	BP007-1HZN	105-423			700-011	BP007-1HZN	601-040	200-023	300-236	BP007-1HZN	850-009	850-057	500-039	450-063
	BP009-1HZN	105-426			700-011	BP009-1HZN	601-040	200-023	300-236	BP009-1HZN	850-009	850-057	500-039	450-063
	BP012-1HZN	105-429			700-011	BP012-1HZN	601-040	200-024	300-222	BP012-1HZN	850-009	850-057	500-039	450-063
	BP060-1HZC	105-586	641-216	860-006	700-035	BP060-1HZC	601-007	200-102	300-130	BP060-1HZC	850-008	850-055	500-005	450-156
	BP070-1HZC	105-587	641-216	860-006	700-047	BP070-1HZC	601-007	200-102	300-160	BP070-1HZC	850-008	850-055	500-005	450-156
	BP042-1HZC	105-584	641-179	860-006	700-027	BP042-1HZC	601-040	200-101	300-128	BP042-1HZC	850-009	850-042	500-006	450-155
	BP048-1HZC	105-585	641-179	860-006	700-027	BP048-1HZC	601-040	200-101	300-128	BP048-1HZC	850-009	850-042	500-006	450-155
BP060-1HZN	105-586	641-216	860-006	700-035	BP060-1HZN	601-007	200-102	300-131	BP060-1HZN	850-008	850-055	500-005	450-156	
BP070-1HZN	105-587	641-216	860-006	700-047	BP070-1HZN	601-007	200-102	300-162	BP070-1HZN	850-008	850-055	500-005	450-156	
BP042-1HZN	105-584	641-179	860-006	700-027	BP042-1HZN	601-040	200-101	300-129	BP042-1HZN	850-009	850-042	500-006	450-155	
BP048-1HZN	105-585	641-179	860-006	700-027	BP048-1HZN	601-040	200-101	300-129	BP048-1HZN	850-009	850-042	500-006	450-155	
Vertical	BP036-1VTC	105-603	641-179	860-005	700-027	BP036-1VTC	601-040	200-092	300-128	BP036-1VTC	850-009	850-041	500-037	450-158
	BP024-1VTC	105-582	641-179	860-005	700-018	BP024-1VTC	601-040	200-096	300-225	BP024-1VTC	850-009	850-040	500-037	450-157
	BP030-1VTC	105-583	641-179	860-005	700-025	BP030-1VTC	601-040	200-092	300-133	BP030-1VTC	850-009	850-041	500-037	450-154
	BP015-1VTC	105-432			700-020	BP015-1VTC	601-040	200-093	300-221	BP015-1VTC	850-009	850-040	500-039	450-153
	BP018-1VTC	105-491			700-018	BP018-1VTC	601-040	200-093	300-221	BP018-1VTC	850-009	850-040	500-039	450-153
	BP007-1VTC	105-423			700-011	BP007-1VTC	601-040	200-023	300-235	BP007-1VTC	850-009	850-057	500-039	450-063
	BP009-1VTC	105-426			700-011	BP009-1VTC	601-040	200-023	300-235	BP009-1VTC	850-009	850-057	500-039	450-063
	BP012-1VTC	105-429			700-011	BP012-1VTC	601-040	200-024	300-221	BP012-1VTC	850-009	850-057	500-039	450-063
	BP036-1VTN	105-603	641-179	860-005	700-027	BP036-1VTN	601-040	200-092	300-129	BP036-1VTN	850-009	850-041	500-037	450-158
	BP024-1VTN	105-582	641-179	860-005	700-018	BP024-1VTN	601-040	200-096	300-226	BP024-1VTN	850-009	850-040	500-037	450-157
	BP030-1VTN	105-583	641-179	860-005	700-025	BP030-1VTN	601-040	200-092	300-132	BP030-1VTN	850-009	850-041	500-037	450-154
	BP015-1VTN	105-432			700-020	BP015-1VTN	601-040	200-093	300-222	BP015-1VTN	850-009	850-040	500-039	450-153
	BP018-1VTN	105-491			700-018	BP018-1VTN	601-040	200-093	300-222	BP018-1VTN	850-009	850-040	500-039	450-153
	BP007-1VTN	105-423			700-011	BP007-1VTN	601-040	200-023	300-236	BP007-1VTN	850-009	850-057	500-039	450-063
	BP009-1VTN	105-426			700-011	BP009-1VTN	601-040	200-023	300-236	BP009-1VTN	850-009	850-057	500-039	450-063
	BP012-1VTN	105-429			700-011	BP012-1VTN	601-040	200-024	300-222	BP012-1VTN	850-009	850-057	500-039	450-063
	BP060-1VTC	105-586	641-216	860-006	700-035	BP060-1VTC	601-007	200-094	300-130	BP060-1VTC	850-008	850-055	500-005	450-156
	BP070-1VTC	105-587	641-216	860-006	700-047	BP070-1VTC	601-007	200-094	300-160	BP070-1VTC	850-008	850-055	500-005	450-156
	BP042-1VTC	105-584	641-179	860-006	700-027	BP042-1VTC	601-040	200-097	300-128	BP042-1VTC	850-033	850-042	500-006	450-155
	BP048-1VTC	105-585	641-179	860-006	700-027	BP048-1VTC	601-040	200-097	300-128	BP048-1VTC	850-033	850-042	500-006	450-155
BP060-1VTN	105-586	641-216	860-006	700-035	BP060-1VTN	601-007	200-094	300-131	BP060-1VTN	850-008	850-055	500-005	450-156	
BP070-1VTN	105-587	641-216	860-006	700-047	BP070-1VTN	601-007	200-094	300-162	BP070-1VTN	850-008	850-055	500-005	450-156	
BP042-1VTN	105-584	641-179	860-006	700-027	BP042-1VTN	601-040	200-097	300-129	BP042-1VTN	850-033	850-042	500-006	450-155	
BP048-1VTN	105-585	641-179	860-006	700-027	BP048-1VTN	601-040	200-097	300-129	BP048-1VTN	850-033	850-042	500-006	450-155	

# CP Series

		Compressor, Capacitor & Drier		Compressor Blanket		Comp Plug 3 (12 & 10) Awg		Compressor Capacitor		Compressor Contactor		Filter Drier		Evaporator Air Coil		Condenser Water Coil				Distributor & Tubes		Expansion Valve		Reversing Valve		Fan Motor			
Model #		Part #		Part#		Part #		Part #		Model #		Part #		Part#		Part #		Part #		Model #		Part #		Part #		Part #		Model #	
Horizontal	CP070-1HZN	105-587	562-033	641-216	700-047			CP070-1HZN	601-007	860-006	200-102	300-162			CP070-1HZN	850-008	850-055	500-005	450-156			CP070-1HZN							
	CP070-1HZN	105-587	562-033	641-216	700-047			CP070-1HZN	601-007	860-006	200-102	300-160			CP070-1HZN	850-008	850-055	500-005	450-156			CP070-1HZN							
	CP060-1HZN	105-586	562-033	641-216	700-035			CP060-1HZN	601-007	860-006	200-102	300-131			CP060-1HZN	850-008	850-055	500-005	450-156			CP060-1HZN							
	CP060-1HZN	105-586	562-033	641-216	700-035			CP060-1HZN	601-007	860-006	200-102	300-130			CP060-1HZN	850-008	850-055	500-005	450-156			CP060-1HZN							
	CP048-1HZN	105-585	562-032	641-179	700-027			CP048-1HZN	601-040	860-006	200-101	300-129			CP048-1HZN	850-009	850-042	500-006	450-155			CP048-1HZN							
	CP042-1HZN	105-584	562-032	641-179	700-027			CP042-1HZN	601-040	860-006	200-101	300-129			CP042-1HZN	850-009	850-042	500-006	450-155			CP042-1HZN							
	CP048-1HZN	105-585	562-032	641-179	700-027			CP048-1HZN	601-040	860-006	200-101	300-128			CP048-1HZN	850-009	850-042	500-006	450-155			CP048-1HZN							
	CP042-1HZN	105-584	562-032	641-179	700-027			CP042-1HZN	601-040	860-006	200-101	300-128			CP042-1HZN	850-009	850-042	500-006	450-155			CP042-1HZN							
	CP036-1HZN	105-603	562-032	641-179	700-027			CP036-1HZN	601-040	860-005	200-100	300-129			CP036-1HZN	850-009	850-041	500-037	450-158			CP036-1HZN							
	CP036-1HZN	105-603	562-032	641-179	700-027			CP036-1HZN	601-040	860-005	200-100	300-128			CP036-1HZN	850-009	850-041	500-037	450-158			CP036-1HZN							
	CP030-1HZN	105-583	562-032	641-179	700-025			CP030-1HZN	601-040	860-005	200-100	300-133			CP030-1HZN	850-009	850-041	500-037	450-154			CP030-1HZN							
	CP030-1HZN	105-583	562-032	641-179	700-025			CP030-1HZN	601-040	860-005	200-100	300-132			CP030-1HZN	850-009	850-041	500-037	450-154			CP030-1HZN							
	CP024-1HZN	105-582	562-032	641-179	700-018			CP024-1HZN	601-040	860-005	200-099	300-226			CP024-1HZN	850-009	850-040	500-037	450-157			CP024-1HZN							
	CP024-1HZN	105-582	562-032	641-179	700-018			CP024-1HZN	601-040	860-005	200-099	300-225			CP024-1HZN	850-009	850-040	500-037	450-157			CP024-1HZN							
Vertical	CP070-1VTN	105-587	562-033	641-216	700-047			CP070-1VTN	601-007	860-006	200-094	300-162			CP070-1VTN	850-008	850-055	500-005	450-156			CP070-1VTN							
	CP070-1VTC	105-587	562-033	641-216	700-047			CP070-1VTC	601-007	860-006	200-094	300-160			CP070-1VTC	850-008	850-055	500-005	450-156			CP070-1VTC							
	CP060-1VTN	105-586	562-033	641-216	700-035			CP060-1VTN	601-007	860-006	200-094	300-131			CP060-1VTN	850-008	850-055	500-005	450-156			CP060-1VTN							
	CP060-1VTC	105-586	562-033	641-216	700-035			CP060-1VTC	601-007	860-006	200-094	300-130			CP060-1VTC	850-008	850-055	500-005	450-156			CP060-1VTC							
	CP048-1VTN	105-585	562-032	641-179	700-027			CP048-1VTN	601-040	860-006	200-097	300-129			CP048-1VTN	850-033	850-042	500-006	450-155			CP048-1VTN							
	CP042-1VTN	105-584	562-032	641-179	700-027			CP042-1VTN	601-040	860-006	200-097	300-129			CP042-1VTN	850-033	850-042	500-006	450-155			CP042-1VTN							
	CP048-1VTC	105-585	562-032	641-179	700-027			CP048-1VTC	601-040	860-006	200-097	300-128			CP048-1VTC	850-033	850-042	500-006	450-155			CP048-1VTC							
	CP042-1VTC	105-584	562-032	641-179	700-027			CP042-1VTC	601-040	860-006	200-097	300-128			CP042-1VTC	850-033	850-042	500-006	450-155			CP042-1VTC							
	CP036-1VTN	105-603	562-032	641-179	700-027			CP036-1VTN	601-040	860-005	200-092	300-129			CP036-1VTN	850-009	850-041	500-037	450-158			CP036-1VTN							
	CP036-1VTC	105-603	562-032	641-179	700-027			CP036-1VTC	601-040	860-005	200-092	300-128			CP036-1VTC	850-009	850-041	500-037	450-158			CP036-1VTC							
	CP030-1VTC	105-583	562-032	641-179	700-025			CP030-1VTC	601-040	860-005	200-092	300-133			CP030-1VTC	850-009	850-041	500-037	450-154			CP030-1VTC							
	CP030-1VTN	105-583	562-032	641-179	700-025			CP030-1VTN	601-040	860-005	200-092	300-132			CP030-1VTN	850-009	850-041	500-037	450-154			CP030-1VTN							
	CP024-1VTN	105-582	562-032	641-179	700-018			CP024-1VTN	601-040	860-005	200-096	300-226			CP024-1VTN	850-009	850-040	500-037	450-157			CP024-1VTN							
	CP024-1VTC	105-582	562-032	641-179	700-018			CP024-1VTC	601-040	860-005	200-096	300-225			CP024-1VTC	850-009	850-040	500-037	450-157			CP024-1VTC							

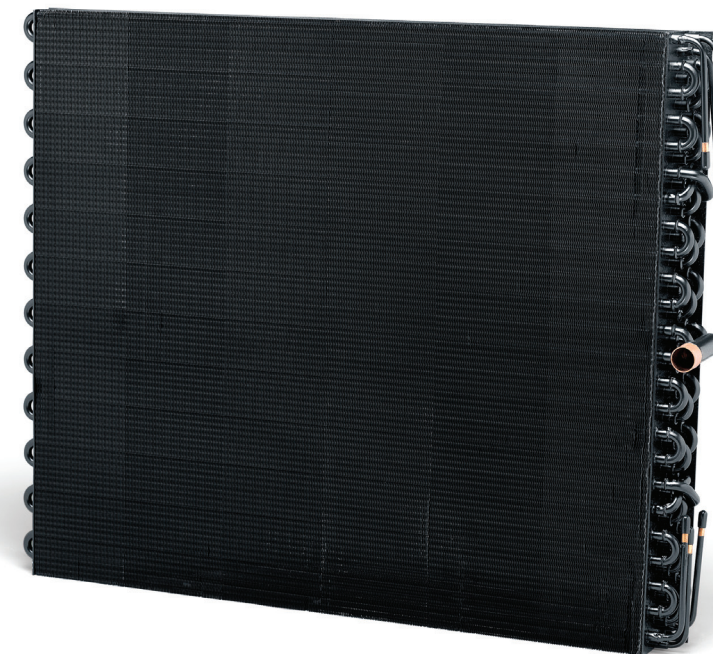
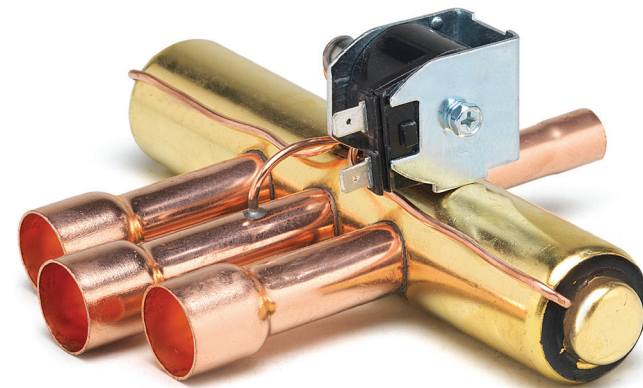
		Blower		Motor Mount (3)		Triangle Band		Transformer				UPM I Board		Harness 4' or 10'		Air Filter	
Model #		Part #		Part #		Part #		Part #		Model #		Part #		Part #		List Price	
Horizontal	CP070-1HZN	410-023	892-014	892-015	603-022			CP070-1HZN	641-244	641-266	575-005						
	CP070-1HZN	410-023	892-014	892-015	603-022			CP070-1HZN	641-244	641-266	575-005						
	CP060-1HZN	410-026	892-014	892-015	603-022			CP060-1HZN	641-244	641-266	575-005						
	CP060-1HZN	410-026	892-014	892-015	603-022			CP060-1HZN	641-244	641-266	575-005						
	CP048-1HZN	410-031	892-013	892-015	603-022			CP048-1HZN	641-244	641-266	575-010						
	CP042-1HZN	410-031	892-013	892-015	603-022			CP042-1HZN	641-244	641-266	575-010						
	CP048-1HZN	410-031	892-013	892-015	603-022			CP048-1HZN	641-244	641-266	575-010						
	CP042-1HZN	410-031	892-013	892-015	603-022			CP042-1HZN	641-244	641-266	575-010						
	CP036-1HZN	410-021	892-013	892-015	603-022			CP036-1HZN	641-244	641-266	575-007						
	CP036-1HZN	410-021	892-013	892-015	603-022			CP036-1HZN	641-244	641-266	575-007						
	CP030-1HZN	410-021	892-012	892-015	603-022			CP030-1HZN	641-244	641-266	575-007						
	CP030-1HZN	410-021	892-012	892-015	603-022			CP030-1HZN	641-244	641-266	575-007						
	CP024-1HZN	410-021	892-012	892-015	603-022			CP024-1HZN	641-244	641-266	575-006						
	CP024-1HZN	410-021	892-012	892-015	603-022			CP024-1HZN	641-244	641-266	575-006						
Vertical	CP070-1VTN	410-023	892-014	892-015	603-022			CP070-1VTN	641-244	641-266	575-004						
	CP070-1VTC	410-023	892-014	892-015	603-022			CP070-1VTC	641-244	641-266	575-004						
	CP060-1VTN	410-026	892-014	892-015	603-022			CP060-1VTN	641-244	641-266	575-004						
	CP060-1VTC	410-026	892-014	892-015	603-022			CP060-1VTC	641-244	641-266	575-004						
	CP048-1VTN	410-031	892-013	892-015	603-022			CP048-1VTN	641-244	641-266	575-053						
	CP042-1VTN	410-031	892-013	892-015	603-022			CP042-1VTN	641-244	641-266	575-053						
	CP048-1VTC	410-031	892-013	892-015	603-022			CP048-1VTC	641-244	641-266	575-053						
	CP042-1VTC	410-031	892-013	892-015	603-022			CP042-1VTC	641-244	641-266	575-053						
	CP036-1VTN	410-021	892-013	892-015	603-022			CP036-1VTN	641-244	641-260	575-009						
	CP036-1VTC	410-021	892-013	892-015	603-022			CP036-1VTC	641-244	641-260	575-009						
	CP030-1VTC	410-021	892-012	892-015	603-022			CP030-1VTC	641-244	641-260	575-009						
	CP030-1VTC	410-021	892-012	892-015	603-022			CP030-1VTC	641-244	641-260	575-009						
	CP024-1VTN	410-021	892-012	892-015	603-022			CP024-1VTN	641-244	641-260	575-008						
	CP024-1VTC	410-021	892-012	892-015	603-022			CP024-1VTC	641-244	641-260	575-008						





# TW Series

	Model #	Compressor Kit Part#	Compressor Plug Part#	Compressor Blanket Part#	Liquid Line Dryer Part#	Capacitor Part#	Contactors Part#	Cond/Evap Water Coil Part#	Expansion Valve Part#	Reversing Valve Part#	Transformer Part#	2 Step Solenoid Plug Part#	Comfort Alert Module Part#	Term Block or Board Part#	UPM Board Part#	Unit Mounted Controller Part#	Aux Relay Part#			
Chiller UPM Board Control	TW025-1CSC	105-489		641-179	562-032	860-005	700-018	601-040	300-223	850-060	500-037	603-022	641-178	641-180			8 733 800 259		601-009	
	TW025-1CSN	105-489		641-179	562-032	860-005	700-018	601-040	300-224	850-060	500-037	603-022	641-178	641-180			8 733 800 259		601-009	
	TW035-1CSC	105-413		641-179	562-032	860-005	700-025	601-040	300-225	850-061	500-037	603-022	641-178	641-180			8 733 800 259		601-009	
	TW035-1CSN	105-413		641-179	562-032	860-005	700-025	601-040	300-226	850-061	500-037	603-022	641-178	641-180			8 733 800 259		601-009	
	TW049-1CSC	105-414		641-179	562-032	860-006	700-027	601-007	300-133	850-062	500-006	603-022	641-178	641-180			8 733 800 259		601-009	
	TW049-1CSN	105-414		641-179	562-032	860-006	700-027	601-007	300-132	850-062	500-006	603-022	641-178	641-180			8 733 800 259		601-009	
	TW061-1CSC	105-415		641-216	562-033	860-006	700-047	601-001	300-128	850-059	500-005	603-022	641-178	641-180			8 733 800 259		601-009	
	TW061-1CSN	105-415		641-216	562-033	860-006	700-047	601-001	300-129	850-059	500-005	603-022	641-178	641-180			8 733 800 259		601-009	
	TW071-1CSC	105-490		641-216	562-033	860-006	700-047	601-001	300-130	850-059	500-005	603-022	641-178	641-180			8 733 800 259		601-009	
	TW071-1CSN	105-490		641-216	562-033	860-006	700-047	601-001	300-131	850-059	500-005	603-022	641-178	641-180			8 733 800 259		601-009	
	TW122-1CSC	8 733 902 232		641-216	562-033	860-006	700-047	601-001	8 733 902 041	850-059	500-005	603-022		641-180	604-005			8 733 800 260		601-009
TW122-1CSN	8 733 902 232		641-216	562-033	860-006	700-047	601-001	8 733 902 042	850-059	500-005	603-022		641-180	604-005			8 733 800 260		601-009	
Chiller Unit Mounted Control	TW025-1USC	105-489		641-179	562-032	860-005	700-018	601-040	300-223	850-060	500-037	603-022	641-178	641-180					641-190	601-009
	TW025-1USN	105-489		641-179	562-032	860-005	700-018	601-040	300-224	850-060	500-037	603-022	641-178	641-180					641-190	601-009
	TW035-1USC	105-413		641-179	562-032	860-005	700-025	601-040	300-225	850-061	500-037	603-022	641-178	641-180					641-190	601-009
	TW035-1USN	105-413		641-179	562-032	860-005	700-025	601-040	300-226	850-061	500-037	603-022	641-178	641-180					641-190	601-009
	TW049-1USC	105-414		641-179	562-032	860-006	700-027	601-007	300-133	850-062	500-006	603-022	641-178	641-180					641-190	601-009
	TW049-1USN	105-414		641-179	562-032	860-006	700-027	601-007	300-132	850-062	500-006	603-022	641-178	641-180					641-190	601-009
	TW061-1USC	105-415		641-216	562-033	860-006	700-047	601-001	300-128	850-059	500-005	603-022	641-178	641-180					641-190	601-009
	TW061-1USN	105-415		641-216	562-033	860-006	700-047	601-001	300-129	850-059	500-005	603-022	641-178	641-180					641-190	601-009
	TW071-1USC	105-490		641-216	562-033	860-006	700-047	601-001	300-130	850-059	500-005	603-022	641-178	641-180					641-190	601-009
	TW071-1USN	105-490		641-216	562-033	860-006	700-047	601-001	300-131	850-059	500-005	603-022	641-178	641-180					641-190	601-009
	TW122-1USC	8 733 902 232		641-216	562-033	860-006	700-047	601-001	8 733 902 041	850-059	500-005	603-022		641-180	604-005				641-190	601-009
TW122-1USN	8 733 902 232		641-216	562-033	860-006	700-047	601-001	8 733 902 042	850-059	500-005	603-022		641-180	604-005				641-190	601-009	



# CE Series

	Model #	Compressor Capacitor & Drier Part#	Compressor Blanket Part#	Compressor Plug 3 (12 & 10) Awg Part#	Filter Drier Part#	Compressor Capacitor Part#	Compressor Contactor Part#	Evaporator Air Coil Part#	Condenser Water Coil Part#	Distributor with Tube Part#	Expansion Valve Part#	Reversing Valve Part#	Serv Valve 3/8" Part#	Serv Valve 3/4" Part#	Fan Motor Part#	Blower Part#	
Air Handler Horizontal	CE071-1AHX							200-044			850-028	850-048				450-084	410-023
	CE061-1AHX							200-030			850-009	850-048				450-120	410-026
	CE049-1AHX							200-030			850-009	850-048				450-120	410-031
	CE025-1AHX							200-029			850-009	850-047				450-126	410-021
	CE035-1AHX							200-029			850-009	850-047				450-119	410-021
Air Handler Vertical	CE071-1AVX							200-043			850-033	850-048				450-084	410-023
	CE061-1AVX							200-092			850-009	850-048				450-120	410-026
	CE049-1AVX							200-092			850-009	850-048				450-120	410-031
	CE025-1AVX							200-029			850-009	850-047				450-126	410-021
	CE035-1AVX							200-040			850-009	850-047				450-119	410-021
Counter Flow	CE071-1CFN	105-490	562-033	641-216	860-006	700-047	601-007	200-043	300-131	850-033	850-055	500-005				450-084	410-023
	CE071-1CFC	105-490	562-033	641-216	860-006	700-047	601-007	200-043	300-130	850-033	850-055	500-005				450-084	410-023
	CE061-1CFN	105-415	562-033	641-216	860-006	700-047	601-007	200-031	300-129	850-009	850-055	500-005				450-120	410-026
	CE061-1CFC	105-415	562-033	641-216	860-006	700-047	601-007	200-031	300-128	850-009	850-055	500-005				450-120	410-026
	CE049-1CFC	105-414	562-032	641-179	860-006	700-027	601-007	200-031	300-133	850-009	850-042	500-006				450-120	410-031
	CE049-1CFN	105-414	562-032	641-179	860-006	700-027	601-007	200-031	300-132	850-009	850-042	500-006				450-120	410-031
	CE035-1CFN	105-413	562-032	641-179	860-005	700-025	601-040	200-040	300-224	850-009	850-041	500-037				450-119	410-021
	CE035-1CFC	105-413	562-032	641-179	860-005	700-025	601-040	200-040	300-223	850-009	850-041	500-037				450-119	410-021
	CE025-1CFN	105-489	562-032	641-179	860-005	700-018	601-040	200-040	300-224	850-009	850-041	500-037				450-126	410-021
CE025-1CFC	105-489	562-032	641-179	860-005	700-018	601-040	200-040	300-223	850-009	850-041	500-037				450-126	410-021	
Condenser	CE071-1CSN	105-490	562-033	641-216	860-006	700-047	601-007		300-131		850-048	500-005	500-027	500-029			
	CE071-1CSC	105-490	562-033	641-216	860-006	700-047	601-007		300-130		850-048	500-005	500-027	500-029			
	CE061-1CSN	105-415	562-033	641-216	860-006	700-047	601-007		300-129		850-048	500-005	500-027	500-029			
	CE061-1CSC	105-415	562-033	641-216	860-006	700-047	601-007		300-128		850-048	500-005	500-027	500-029			
	CE049-1CSC	105-414	562-032	641-179	860-006	700-027	601-007		300-133		850-048	500-006	500-027	500-028			
	CE049-1CSN	105-414	562-032	641-179	860-006	700-027	601-007		300-132		850-048	500-006	500-027	500-028			
	CE035-1CSN	105-413	562-032	641-179	860-005	700-025	601-040		300-224		850-047	500-037	500-027	500-028			
	CE035-1CSC	105-413	562-032	641-179	860-005	700-025	601-040		300-223		850-047	500-037	500-027	500-028			
	CE025-1CSN	105-489	562-032	641-179	860-005	700-018	601-040		300-224		850-047	500-037	500-027	500-028			
CE025-1CSC	105-489	562-032	641-179	860-005	700-018	601-040		300-223		850-047	500-037	500-027	500-028				
Horizontal	CE071-1HZN	105-490	562-033	641-216	860-006	700-047	601-007	200-044	300-131	850-028	850-055	500-005				450-084	410-023
	CE071-1HZC	105-490	562-033	641-216	860-006	700-047	601-007	200-044	300-130	850-028	850-055	500-005				450-084	410-023
	CE061-1HZN	105-415	562-033	641-216	860-006	700-047	601-007	200-030	300-129	850-009	850-055	500-005				450-120	410-026
	CE061-1HZC	105-415	562-033	641-216	860-006	700-047	601-007	200-030	300-128	850-009	850-055	500-005				450-120	410-026
	CE049-1HZC	105-414	562-032	641-179	860-006	700-027	601-007	200-030	300-133	850-009	850-042	500-006				450-120	410-031
	CE049-1HZN	105-414	562-032	641-179	860-006	700-027	601-007	200-030	300-132	850-009	850-042	500-006				450-120	410-031
	CE035-1HZN	105-413	562-032	641-179	860-005	700-025	601-040	200-029	300-224	850-009	850-041	500-037				450-119	410-021
	CE035-1HZC	105-413	562-032	641-179	860-005	700-025	601-040	200-029	300-223	850-009	850-041	500-037				450-119	410-021
	CE025-1HZN	105-489	562-032	641-179	860-005	700-018	601-040	200-029	300-224	850-009	850-041	500-037				450-126	410-021
CE025-1HZC	105-489	562-032	641-179	860-005	700-018	601-040	200-029	300-223	850-009	850-041	500-037				450-126	410-021	
Vertical	CE071-1VTN	105-490	562-033	641-216	860-006	700-047	601-007	200-043	300-131	850-033	850-055	500-005				450-084	410-023
	CE071-1VTC	105-490	562-033	641-216	860-006	700-047	601-007	200-043	300-130	850-033	850-055	500-005				450-084	410-023
	CE061-1VTN	105-415	562-033	641-216	860-006	700-047	601-007	200-031	300-129	850-009	850-055	500-005				450-120	410-026
	CE061-1VTC	105-415	562-033	641-216	860-006	700-047	601-007	200-031	300-128	850-009	850-055	500-005				450-120	410-026
	CE049-1VTC	105-414	562-032	641-179	860-006	700-027	601-007	200-031	300-133	850-009	850-042	500-006				450-120	410-031
	CE049-1VTN	105-414	562-032	641-179	860-006	700-027	601-007	200-031	300-132	850-009	850-042	500-006				450-120	410-031
	CE035-1VTN	105-413	562-032	641-179	860-005	700-025	601-040	200-040	300-224	850-009	850-041	500-037				450-119	410-021
	CE035-1VTC	105-413	562-032	641-179	860-005	700-025	601-040	200-040	300-223	850-009	850-041	500-037				450-119	410-021
	CE025-1VTN	105-489	562-032	641-179	860-005	700-018	601-040	200-040	300-224	850-009	850-041	500-037				450-126	410-021
CE025-1VTC	105-489	562-032	641-179	860-005	700-018	601-040	200-040	300-223	850-009	850-041	500-037				450-126	410-021	